

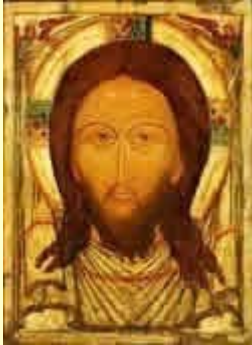


Testo piú grande Testo piú piccolo Cerca domenica 5 gennaio 2003

- Home page
- Sant'Egidio News
- Newsletter
- Disabili mentali: amici senza limiti
- Handicap e Vangelo
- Pagina precedente
- Gli Amici
- La mostra di pittura
- Scarica la Voce
- News
- Archivio
- Scrivici

La domenica con Gesù

Tempo di Natale
Domenica 5 Gennaio 2003
Gesù luce del mondo



*E il Verbo si fece carne / e venne ad
abitare in mezzo a noi.*
Gv 1,1-18

Un'idea per...

Cracovia: il Wawel



L'artista della settimana

Francesca Bencini
Speranza



Colori acrilici su carta
2002

Anche le foto parlano

Marcia per la pace

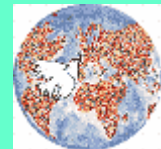


"Gli Amici" news



Epifania del Signore

Il Natale de "Gli Amici"



Pace in tutte le terre
1 gennaio 2003



Presentazione del libro
"Gesù per Amico"
un percorso evangelico
con i disabili mentali
a **Novara** e
Torino



Anno europeo dei disabili
Il programma de
"Gli Amici"



La domenica con Gesù

Ogni domenica una immagine del Vangelo e le intenzioni di preghiera

[Testo piú grande](#) [Testo piú piccolo](#)

[La voce de "Gli Amici"](#)

[La domenica con Gesù](#)

[L'artista della settimana](#)

[Un'idea per...](#)

[Pagina precedente](#)

[Anche le foto parlano](#)

[Home page](#)

[Gli Amici](#)

[Scarica la Voce](#)

[News](#)

[Scrivici](#)

Domenica 29 dicembre

La presentazione al tempio



25 dicembre

Natale del Signore



Approfondimenti

[Gesù per Amico](#)

[Handicap mentale e Vangelo](#)

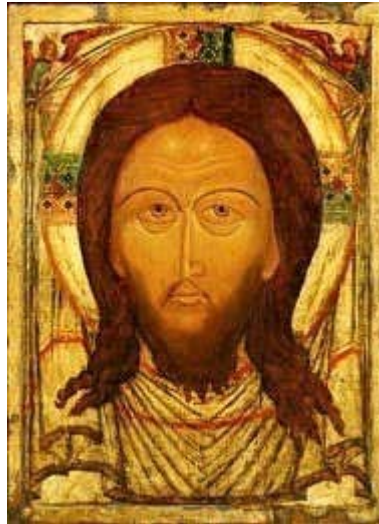
[La liturgia con i disabili](#)

[La preghiera della Comunità di Sant'Egidio](#)

I Vangeli

[Il Vangelo di Matteo](#)
[Il Vangelo di Marco](#)
[Il Vangelo di Luca](#)
[Il Vangelo di Giovanni](#)

Tempo di Natale Domenica 5 Gennaio 200



[Icona del Santo Volto, Chiesa di Sant'Egidio, Roma]

Gesù luce del mondo

In principio era il Verbo, / il Verbo era presso Dio / e il Verbo era Dio. / Egli era in principio presso Dio: / tutto è stato fatto per mezzo di lui, / e senza di lui niente è stato fatto di tutto ciò che esiste. / In lui era la vita / e la vita era la luce degli uomini; / la luce splende nelle tenebre, / ma le tenebre non l'hanno accolta. / [...] Venne fra la sua gente, / ma i suoi non l'hanno accolto. / A quanti però l'hanno accolto, / ha dato potere di diventare figli di Dio: / a quelli che credono nel suo nome, / i quali non da sangue, / né da volere di carne, / né da volere di uomo, / ma da Dio sono stati generati. / E il Verbo si fece carne / e venne ad abitare in mezzo a noi; / e noi vedemmo la sua gloria, / gloria come di unigenito dal Padre, / pieno di grazia e di verità.

Gv 1,1-18

Preghiamo

*Ti ringraziamo, Signore,
perché vieni in questo mondo
come un bambino povero e debole.*

*Insegnaci ad accoglierti ogni giorno
e a sostenerti con l'amore
e la preghiera.*

*Ti preghiamo
perché la Buona Notizia del Natale
porti gioia e pace
a tutti i popoli del mondo.*

Ti preghiamo ancora:

- per la pace, perché finiscano tutte le guerre

- per la liberazione dei prigionieri e dei condannati, in particolare per i condannati a morte

- per la Comunità di Sant'Egidio in ogni parte del mondo, perché il Signore la protegga dal male e perché possa servire più efficacemente il Vangelo e i poveri

- per tutti i malati, in particolare per i malati di AIDS

Intenzioni personali



La domenica con Gesù

Ogni domenica una immagine del Vangelo e le intenzioni di preghiera

Testo più grande Testo più piccolo Cerca

[La voce de "Gli Amici"](#)

[La domenica con Gesù](#)

[L'artista della settimana](#)

[Un'idea per...](#)

[Pagina precedente](#)

[Anche le foto parlano](#)

[Home page](#)

[Gli Amici](#)

[Scarica la Voce](#)

[News](#)

[Scrivici](#)

Domenica 29 dicembre
La presentazione al tempio



25 dicembre
Natale del Signore



Approfondimenti

[Gesù per Amico](#)

[Handicap mentale e Vangelo](#)

[La liturgia con i disabili](#)

[La preghiera della Comunità di Sant'Egidio](#)

I Vangeli

[Il Vangelo di Matteo](#)
[Il Vangelo di Marco](#)
[Il Vangelo di Luca](#)
[Il Vangelo di Giovanni](#)

Tempo di Natale
6 gennaio 2003



[John of Berry's Petite Heures, Biliothèque Nationale de France]

La visita dei magi

Gesù nacque a Betlemme di Giudea, al tempo del re Erode. Alcuni Magi giunsero da oriente a Gerusalemme e domandavano: «Dov'è il re dei Giudei che è nato? Abbiamo visto sorgere la sua stella, e siamo venuti per adorarlo».

All'udire queste parole, il re Erode restò turbato e con lui tutta Gerusalemme. Riuniti tutti i sommi sacerdoti e gli scribi del popolo, s'informava da loro sul luogo in cui doveva nascere il Messia. Gli risposero: «A Betlemme di Giudea, perché così è scritto per mezzo del profeta: E tu, Betlemme, terra di Giuda, non sei davvero il più piccolo capoluogo di Giuda: da te uscirà infatti un capo che pascerà il mio popolo, Israele. Allora Erode, chiamati segretamente i Magi, si fece dire con esattezza da loro il tempo in cui era apparsa la stella e li inviò a Betlemme esortandoli: «Andate e informatevi accuratamente del bambino e, quando l'avrete trovato, fatemelo sapere, perché anch'io venga ad adorarlo». Udite le parole del re, essi partirono. Ed ecco la stella, che avevano visto nel suo sorgere, li precedeva, finché giunse e si fermò sopra il luogo dove si trovava il bambino. Al vedere la stella, essi provarono una grandissima gioia. Entrati nella casa, videro il bambino con Maria sua madre, e prostratisi lo adorarono. Poi aprirono i loro scrigni e gli offrono in dono oro, incenso e mirra. Avvertiti poi in sogno di non tornare da Erode, per un'altra strada fecero ritorno al loro paese.

Mt 2, 1-12



L'artista della settimana

I pittori di "Abbasso il grigio!" si presentano

[Testo piú grande](#) [Testo piú piccolo](#)

[La voce de "Gli Amici"](#)

[La domenica con Gesù](#)

[L'artista della settimana](#)

[Un'idea per...](#)

[Pagina precedente](#)

[Anche le foto parlano](#)

[Home page](#)

[Gli Amici](#)

[Scarica la Voce](#)

[News](#)

[Scrivici](#)

Gli ultimi artisti presentati

[Simona Occhipinti](#)



[Adriana Cicilliani](#)



Approfondimenti

[Abbasso il grigio!](#)

[Tecniche, materiali e ausili](#)

[Le Case di Pulcinella](#)

[Gli artisti di "Abbasso il grigio!"](#)

[L'edizione 1999](#)
[L'edizione 2000](#)
[L'edizione 2001](#)
[L'edizione 2002](#)

Francesca Bencini

30 anni, Firenze

"Speranza" è l'opera con cui Francesca ha partecipato alla mostra "**Abbasso il grigio!**" 2002, il cui tema era la **Dichiarazione Universale dei Diritti dell'uomo**. L'autrice ha scelto di illustrare l'articolo 14 che concerne il diritto di ciascuna persona di chiedere asilo in caso di persecuzione. Francesca, che in questi anni insieme a Gli Amici ha sviluppato sensibilità e attenzione verso i grandi problemi del mondo, ha voluto rappresentare nel suo dipinto un accampamento di profughi, soggetto che ben esprime la precarietà di vita di



Visualizza l'immagine ingrandita

Speranza

Colori acrilici su carta

2002

ritagliate) e accostando tonalità diverse ha costruito i vari elementi della composizione e ha dato profondità all'immagine. I soli elementi scuri sono costituiti dalle figurine ammantate di donne che si riconoscono tra le tende. La durezza della loro condizione non è negata, ma è delicatamente accompagnata da un'aura di speranza, quella che la sofferenza non sia l'ultima parola e che un futuro diverso sia possibile per tutti gli uomini. Le piccole pennellate "a virgola" che sfruttano il ridottissimo movimento della mano di Francesca, dovuto ad una paresi diffusa, contribuiscono a dare unità alla composizione e conferiscono all'opera un carattere originale.

tanti che fuggono dal proprio paese a causa della guerra e della violenza. Malgrado la drammaticità del tema trattato l'autrice ha scelto di utilizzare tinte vivaci ed ha accuratamente evitato qualsiasi tono cupo o triste. Attraverso l'uso di **Gouaches découpées (tempere**



Un'idea per...

Passeggiare, lavorare, fare musica, aiutare... essere felici!

Testo piú grande Testo piú piccolo

La voce de "Gli Amici"

La domenica con Gesù

L'artista della settimana

Un'idea per...

Pagina precedente

Anche le foto parlano

Home page

Gli Amici

Scarica la Voce

News

Scrivici

Per continuare a navigare

Würzburg: visita della Residenza



Una visita al ghetto



Tutte le nostre idee per

passeggiare...

Roma
Firenze
Genova
Napoli
Altri itinerari per aiutare... per lavorare...

Cracovia: il Wawel

La Polonia si trova nell'Europa Centrale e confina con la Germania, la Repubblica Ceca, la Slovacchia, la Lituania, la Bielorussia, l'Ucraina e la Russia.

Cracovia è la seconda città del paese e ne era l'antica capitale. Si trova al centro di vie di comunicazione internazionali e si raggiunge facilmente sia in macchina, che in treno o in aereo.

L'aeroporto di Balice, poco distante dal centro della città, è facilmente raggiungibile da tutto il mondo.



CRACOVIA



Il Wawel

Sin dall'inizio della storia della Polonia, la collina del Wawel a Cracovia era il centro del potere laico ed ecclesiastico. Nell'anno 1000 Cracovia divenne sede del vescovo e fu costruita la Cattedrale sulla collina del Wawel. Fanno parte del complesso del Wawel: il Castello, la Cattedrale, le mura di cinta con la torre e la residenza rinascimentale.

Non tutti i luoghi interni del complesso del Wawel sono accessibili alle carrozzine: non presentano difficoltà, né barriere architettoniche la Cattedrale e il cortile del Castello.

Il luogo merita una visita per la sua bellezza e per la vista che si gode sulla città.

Il Castello



Il Castello del Wawel è il piú bello della Polonia. E' considerato il centro spirituale e patriottico del paese e fu sede dei re Polacchi per piú di cinquecento anni, dalla metà del XI secolo sino alla fine del XVII. Nel 1609 la capitale della Polonia fu trasferita a Varsavia.

Il Castello non è accessibile alle carrozzine (l'ascensore infatti è molto piccolo): è costruito su tre piani di cui

il piano nobile, con le sale di rappresentanza è il terzo. Al secondo si trovano gli appartamenti privati della famiglia reale. Per i visitatori è possibile ammirare alcuni ambienti interni, con arredamento dell'epoca.

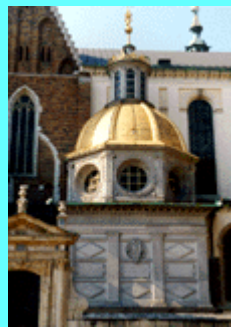
Il magnifico cortile ad arcate di grandi dimensioni permette di immaginare la bellezza e la ricchezza del luogo in altri tempi.

La Cattedrale

La Cattedrale è anche conosciuta come Cattedrale Reale. Fu costruita all'inizio dell'XI secolo dal Re Boleslao il Coraggioso ed è il luogo di sepoltura di quasi tutti i monarchi polacchi. E' indubbiamente il più bel monumento dell'intera Polonia.

Alcuni elementi sono romanici, come la cripta di San Leonardo (non accessibile) in cui sono conservate le tombe di personaggi illustri e di alcuni monarchi polacchi; ma la struttura complessiva è di arte gotica del quattordicesimo secolo (1320-64).

La Cattedrale custodisce le reliquie di San Stanislao, il santo patrono di Cracovia e della Polonia. San Stanislao era il vescovo di Cracovia e fu ucciso da re Boleslao II (1058-1079).



Sono da vedere e visitare: il Crocifisso gotico di Jadwiga e la cappella di Sigismondo, costruita da Berecci nel 1519-31, considerata la cappella rinascimentale più bella al di fuori del territorio italiano. Degni di interesse sono anche gli affreschi eseguiti da artisti di Pskov (città che si trova attualmente in territorio russo), conservati nella Cappella della Santa Croce, che risale al quindicesimo secolo. A sinistra dell'entrata troviamo delle grandi ossa sospese ad una catena. La leggenda vuole siano le ossa del drago di Cracovia. Quando queste dovessero cadere se ne ricaverebbe il presagio di un'imminente fine del mondo.

Come arrivare:



Si arriva al Wawel prendendo il Tram n° 10 dal Rynek Główny (nel centro della città). I tram polacchi non sono attrezzati per il trasporto di persone in carrozzina. Per tutti coloro che hanno difficoltà motorie si consiglia l'uso di un mezzo privato.

Orari e biglietti:

Orario di apertura: da aprile a settembre: dalle 6.00 alle 20.00; da ottobre a marzo dalle 6.00 alle 17.00.

La visita al complesso prevede il pagamento di un biglietto. Sono previsti sconti per gruppi e visite guidate anche in lingue straniere. Sono anche previste riduzioni anche per i disabili.

Servizi:



vicino al Castello ci sono due bagni accessibili.



Per ulteriori informazioni si può telefonare ai seguenti numeri:



31-001 Kraków, Wawel 5
tel./fax: (+48 12) 4221950, directors

tel.: (+48 12) 4225155, telephone exchange
tel./fax: (+48 12) 4215177
oppure si può contattare il sito www.krakow-info.com, sito che fornisce
informazioni sulla città in lingua inglese.



Anche le foto parlano

Il nostro obiettivo sul mondo

[Testo piú grande](#) [Testo piú piccolo](#)

[La voce de "Gli Amici"](#)

[La domenica con Gesù](#)

[L'artista della settimana](#)

[Un'idea per...](#)

[Pagina precedente](#)

[Anche le foto parlano](#)

[Home page](#)

[Gli Amici](#)

[Scarica la Voce](#)

[News](#)

[Scrivici](#)

Approfondimenti

[L'impegno della
Comunità di Sant'Egidio
per la pace](#)

[Uomini e religioni](#)

[Il sostegno de
"Gli Amici"
al Madagascar](#)

Tutte le foto pubblicate

[Per non dimenticare l'Africa](#)
[L'ambiente in pericolo](#)
[L'amicizia](#)
[Gli avvenimenti](#)
[La Comunità di Sant'Egidio](#)
[I disabili](#)
[La guerra e la pace](#)
[I popoli della Terra](#)



Marcia per la pace

Pace in tutte le terre - Pacem in terris
1 gennaio 2003

Comunità di Sant'Egidio



la guerra



Il dolore per la guerra



Basta !